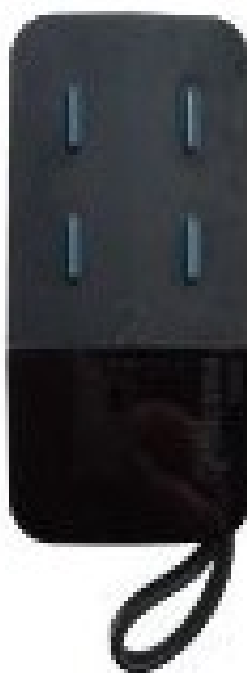


EDGE 4

4 CSATORNÁS TÁVIRÁNYÍTÓ



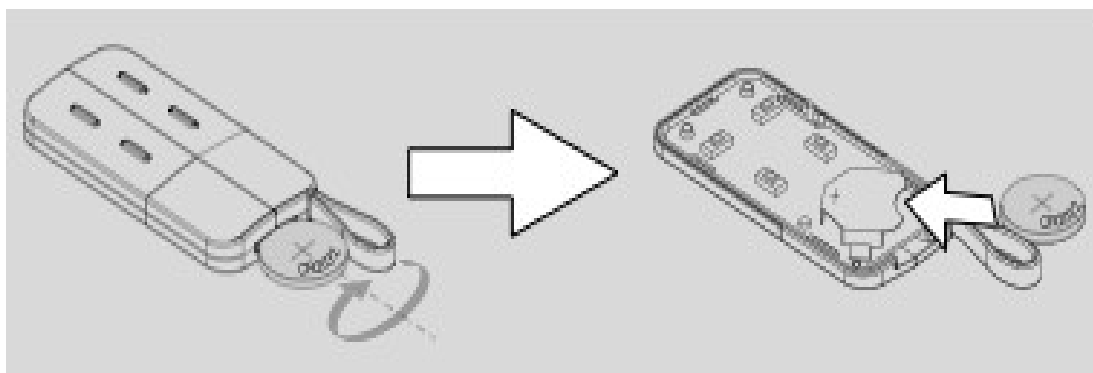
ADÓ TECHNIKAI ADATAI		M.E.
ELEM ÉS ÁRAMELLÁTÁS TÍPUS	V	3 (CR2032)
FOGZASYTÁS ADÓ MÓDBAN	mA	8
FREKVENCIA	MHz	433,920
MŰKÖDÉSI CIKLUS OSZTÁLYZÁS		2
MODULÁCIÓ		ASK
SUGÁRZÁSI TELJESÍTMÉNY	μW	400
OPERÁCIÓS HŐMÉRSÉKLET	°C	-20, +55
KOMBINÁCIÓK SZÁMA		1.048.574

Figyelem: Lithium elemek vannak használva, vigyázzon hogy ne cserélje fel a polaritást. Csak ugyanolyan típusú elemet használjon ha cseréli.

HASZNÁLATI NYILATKOZAT Directive 1999/5/EC(R&TTE)

TELCOMA Srl. Ezúttal kijelenti, hogy az EDGE 2 és EDGE 4 a fent említett szabványnak és előírásnak megfelel.

ELEMCSERE



KÓD MÁSOLÁS KÉT ADÓ KÖZÖTT



Fontos, hogy a programozás 1.-4. pontjáig a 2. (jobb oldali) csatornát végig tartsa benyomva.

1. Tegye az új adót programozó módba a 2. csatorna gombjának lenyomásával, majd nyomja meg az 1. gombot négyszer.
2. Az új adó LED-je lassan villogni kezd.
3. Tartsa a már beprogramozott adót az újhoz (3. ábra), majd nyomja meg a tanítani kívánt csatorna gombját amíg az új adó LED világítani nem kezd.
4. Engedje el az új adó gombját.
5. Nyomja meg az új adó gombját amire a kódot tette, és csak akkor engedje el, ha a LED világítani kezd.