



# INFRAVÖRÖS SOROMPÓK RÖGZÍTETT HELYZETŰ LENCSÉKKEL

TÁPELLÁTÁS 12 / 24Vac-dc

MAXIMÁLIS HATÓTÁV 10m

IP54 VÉDELMI FOKOZAT

MŰKÖDÉSI HŐMÉRSÉKLET TARTOMÁNY -10... + 55 °C

Az infravörös sorompó hatékony biztonsági rendszert jelent az automatikus ajtó- vagy kapurendszerrel felszerelt átjárók vagy terek védelmére, valamint általános átjárók észlelésére és ellenőrzésére - forgalmi, vagy gyalogos, akár épületekben vagy azokon kívül helyezkedik el.

## Technikai leírás

A projector és a vevőegység kompakt, ütészálló műanyag házban van elhelyezve.

A ház úgy van kialakítva, hogy falra szerelhető legyen. A könnyű telepítést a gyors beállítási idő egészíti ki: a központosítást a csavarok kilazítása vagy rögzítése nélkül lehet elvégezni. Csak igazítsa az eszközöket ugyanazon a tengelyen.

Az infravörös sugárzás korlátozására szolgáló diódák rendszere (küldő-vevő) rögzített helyzetben marad.

Az alapja hőre lágyuló gumi.

Lencse fedél tartó tömítéssel.

Dupla relé soros cserével, a hatályos helyi szabványok és előírások szerint.

Védettség IP54

Tűzálló fokozat V0.

Teljes méret: 65 x 92 x 22.

CDR861



FELÜLETRE SZERELHETŐ FOTOCELLÁK, 10m TÁV

LYUK TÖMÍTŐ ALAP Ø60mm

CDR861

CDR861SUP



INFRAVÖRÖS SUGÁR  
VEZETŐ



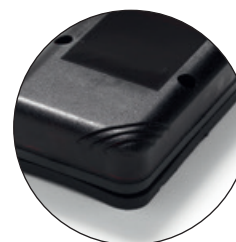
TÁPELLÁTÁS 0-12-24Vac-dc



CSERE KONTAKTUS N.C.-  
N.O.-C



GUMI FAL SZERELÉSI ALAP



ÜTÉSÁLLÓ DOBOZ

## GYORS ÚTMUTATÓ / FOTOCELLA ÖSSZEHASONLÍTÓ TÁBLÁZAT

Termék kód	CLASS 3	Hatótáv	Fokozat	Pozíció	Állítható lencsék		SYNCR0	Relé jellemzői / funkciói		
		m max.	IP		° vízszintes	° függőleges		Nr. pár	Nr.	kimenet
CDR973AX	√	15	66	felületre szerelt	± 90	± 30°	3	2	N.C./8,2KΩ	alumínium doboz
CDR973IX	√	15	55	süllyesztett	± 45	± 30°	3	2	N.C./8,2KΩ	
CDR973EX	√	15	55	felületre szerelt	± 90	± 30°	3	2	N.C./8,2KΩ	
CDR842A	-	15	66	felületre szerelt	± 90	± 30°	-	2	N.O. + N.C.	alumínium doboz
CDR852A	-	60	66	felületre szerelt	± 90	± 30°	-	2	N.O. + N.C.	alumínium doboz
CDR841I00	-	15	55	süllyesztett	± 45	± 30°	-	2	N.O. + N.C.	
CDR841E00	-	15	55	felületre szerelt	± 90	± 30°	-	2	N.O. + N.C.	
CDR851	-	60	55	felületre szerelt	± 90	± 30°	-	2	N.O. + N.C.	
CDR851T	-	60	55	felületre szerelt	± 90	± 30°	-	2	N.O. + N.C.	vandal biztos
CDR851R	-	60	55	felületre szerelt	± 90	± 30°	-	2	N.O. + N.C.	késleltetett relé 5mp.
CDR999	√	10	55	felületre szerelt	± 90	± 30°	3	2	N.C./8,2KΩ	
VED0180	-	25	44	felületre szerelt	± 90	rögzített helyzet	2	2	N.C.	
VED0180PRO	-	25	44	felületre szerelt	± 90	rögzített helyzet	8	2	N.C./N.O.	
FT201SYNCR0	-	25	44	felületre szerelt	± 5	± 5	2	2	N.C./N.O.	
ILBSYNCR0	-	25	44	süllyesztett	± 5	± 5	2	2	N.C./N.O.	
CDRX12	√	10	55	felületre szerelt	± 90	± 30°	-	2	N.O./8,2KΩ	elem + napelemes adó
CDR861	-	10	54	felületre szerelt	rögzített helyzet	rögzített helyzet	-	2	N.C. + N.O.	
CDR892C3	√	10	55	süllyesztett érzékelők	2 pár rögzített helyzetben		-	2	N.C./8,2KΩ	adó kábel: 5m vevő kábel: 3m
CDR892C3-1	√	10	55	süllyesztett érzékelők	2 pár rögzített helyzetben		-	2	N.C./8,2KΩ	adó kábel: 10m vevő kábel: 7m
CDR892C3-2	√	10	55	süllyesztett érzékelők	2 pár rögzített helyzetben		-	2	N.C./8,2KΩ	adó kábel: 15m vevő kábel: 10m
FTR892C3	√	2,5	55	süllyesztett érzékelők	rögzített helyzet	rögzített helyzet	-	1	N.C./8,2KΩ	
CDR893	-	4	55	süllyesztett érzékelők	rögzített helyzet	rögzített helyzet	-	1	N.C. + N.O.	DIN 46277 csatlakozó
CDR REFLEX	-	10	55	felületre szerelt	± 90	± 10°	-	2	N.C./ N.O./8,2KΩ	passzív visszaverő lemez